

# Åkerstödansökan i Viputjänsten 2026

Kommunernas landsbygdsnäringsmyndighet

**landsbygd·fi**



# Allmänt

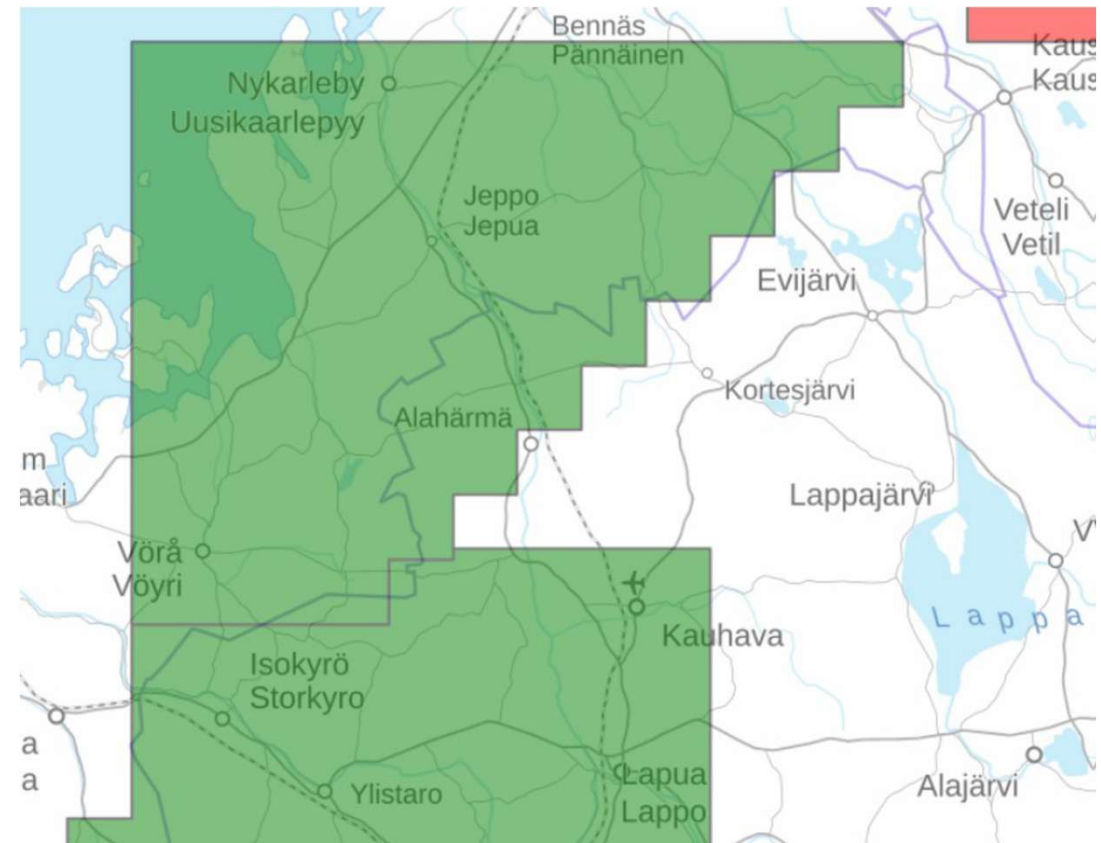
- **Basskiftesändringar** öppnas 7.4.2026 – "skicka in ändringarna före själva stödansökan"
- **Du kan registrera grödorna** för bas- och jordbruksskiften från 7.4.2026
- Ansökan om stöd öppnas i sin helhet i **28.4-9.6.2026**
  - **Flikarna som öppnas: stöd som söks, vipurådgivare, skickande av ansökan**
- Sista såningsdagen 30.6.
- Ändring av anmälda skiftesuppgifter kan göras fram till **1.10**
  - Öppnas efter att ansökan om åkerstöd har stängts
  - Gör korrigeringsarna genast när du märker något att korrigera. Övervakningen avbryter möjligheten att göra ändringar i ansökan eller återta stöd!
    - minskar risken för utredningsbegäran och sanktioner

# Basskiftesändringar

- Börja stödansökan med att göra basskiftesändringar om
  - Det finns behov av att sammanslå eller dela basskiften
  - Du anmäler helt nya basskiften som tas i odling
  - Basskiften tas helt ur jordbruksanvändning
- Basskiftesändringarna ska helst sändas in före mitten av maj. Då fungerar bl.a. kontrollerna för ansökan om åkerstöd och vipurådgivaren på bästa sätt.
- Gränskorrigeringsarna för befintliga basskiften skickas till handläggning först i samband med ansökan om åkerstöd.
- **Nytt 2026:** Om kartbilden inte stöder den gjorda ändringen **måste** landsbygdsmyndigheten skicka en bildförfrågan till Vipu mobilen

# Nya flygfoton

- Nya flygfoton på följande område



# Basskiftesändringar

- När nya basskiften grundas:
  - efterfrågas om det nya skiftet var odlingsbart 31.12.2022.
  - svar: ja eller nej.
- Röjer du en ny åker efter 31.12.2022



vallväxtkrav för arealen+endast lätt bearbetning eller direktsådd vid förnyelse

## Ta skifte ur jordbruksanvändning och återtagande

- Växtkoden Icke odlad finns inte mera->välj funktionen Ta basskiftet ur jordbruksanvändning (när det gäller ett helt basskifte)
- Om en del av ett basskifte tas ur bruk görs en gränskorrigerings.
- Möjligt att återta området **senare** via en gränskorrigerings och skiftesdelen återfår samma ersättningsberättigande som tidigare (gäller också förbindelseskiften).

+ Anslut ett nytt basskifte i besittning  
x Ta basskiftet ur jordbruksanvändning

Myndighetsuppgifter

Ordlista [↗](#)

## Basskiftets ägande och besittning

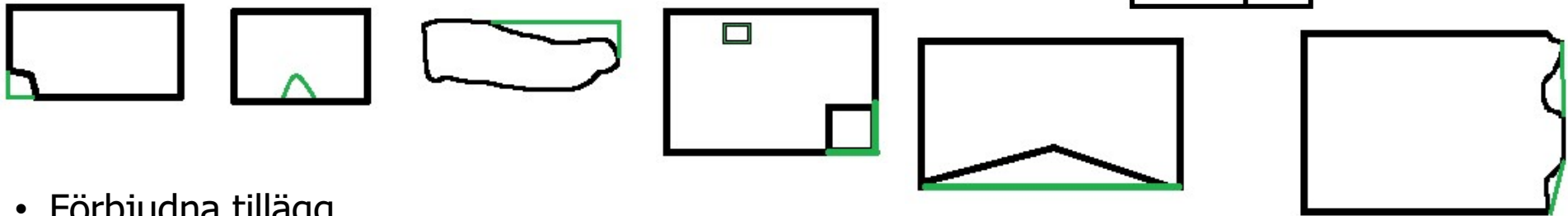
- **Viktigt att basskiftet har rätt uppgift i Vipu:**
  - I egen ägo
  - Arrende, skriftligt avtal – bör kunna uppvisas
  - Arrende, muntligt avtal – **diskutera med arrendegivaren.** Skriv in kontaktuppgifter till markägaren i tilläggsuppgifter.
  - **Obs! Arrendeavtal även på samfällda områden**
  - 1 % av skiftenas besittning kommer att granskas enligt fastighetsregistret eller arrendeavtal samt muntliga arrendeavtal med markägaren.

## Fogande av areal till ersättningsberättigade åkerskiften

- Förbättrande av odlingsformen på skiftet
- Högst 5 % av arealen av det ersättningsdugliga basskiftet men ändå högst 0,50 hektar
- Om arealen är större än max arealen, måste ett nytt basskifte bildas **på den överstigande delen** (Krav på vall om området inte var odlingsbart **31.12.2022**)
- **Nytt 2026**: Om kartbilden inte stöder den gjorda ändringen **måste** landsbygdsmyndigheten skicka en bildförfrågan till Vipu mobilen

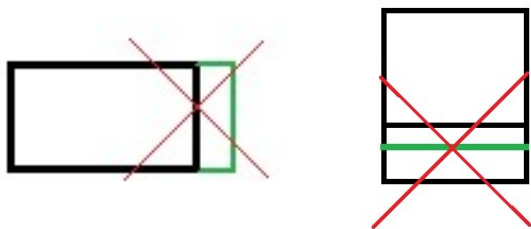
# Fogande av små arealer exempel

- Tillåtna tillägg



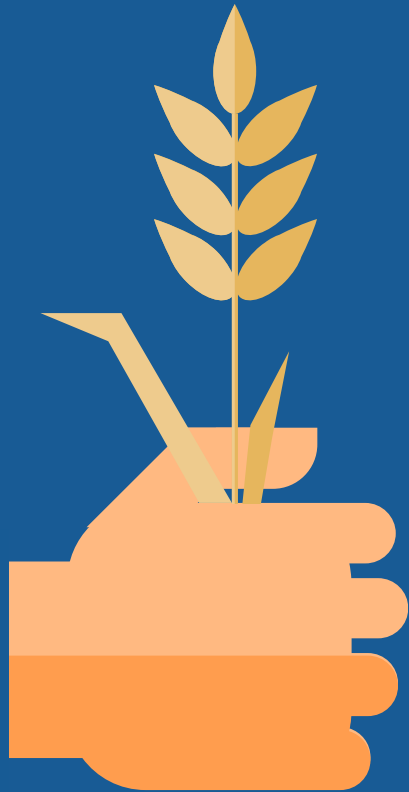
- Förbjudna tillägg

- Tillägg som inte förbättrar skiftets form



## Inloggning till VIPU-tjänsten och VIPU-mobilen

- Rekommenderas att man har två inloggningsalternativ till elektroniska myndighetstjänster.
- Förutom inloggning med nätbankskoder från en bank, så borde finnas möjlighet att logga in med mobilcertifikat eller en annan banks nätbankskoder.
- OCH till PLAN B och C osv.. Ge fullständiga rättigheter till maka/maken/rådgivare ,så att de också kan logga in med egna identifieringsuppgifter.



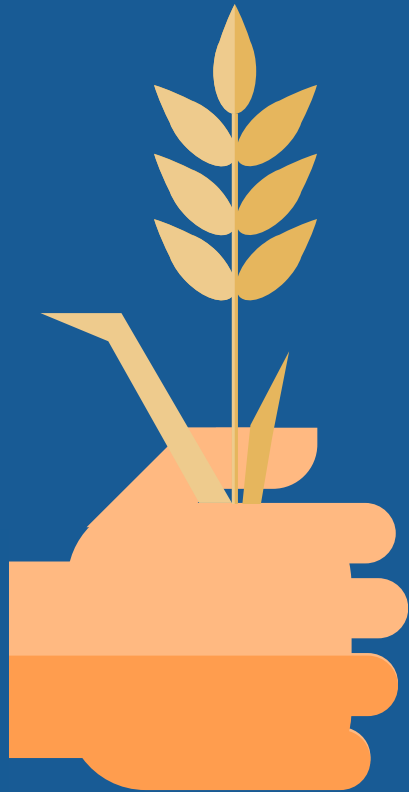
Övrigt

# Klimat- och miljöplan

- Det är en obligatorisk åtgärd inom miljöersättningen att göra upp en gårdsspecifik klimat- och miljöplan på gårdsnivå.
- Planen ska göras upp för minst ett av de basskiften som gårdsbruksenheten besitter.
- Den stödsökande ska lämna in planen till landsbygdsnäringsmyndigheten i kommunen senast 30.4.2026.
  - I pdf-format via e-post eller utskrivet på papper.
  - Vem som helst kan uppgöra planen
- Planen uppgörs på sidan [www.ilmastosuunnitelma.fi](http://www.ilmastosuunnitelma.fi)
- Om planen inte uppgjorts senast 30.4.2026 görs ett avdrag på 20% på miljöersättningens grunddel för år 2025.

# Klimat och miljöutbildningen

- Gårdar som valt åtgärden **Klimat och miljöutbildningen**, ska utföra en utbildning senast 30.4.2026. Utbildningen hittas via VIPU-tjänsten under **Ansök om stöd och lämna in anmälningar**.
- **Många gårdar som har valt åtgärden har inte utfört utbildning som hör till 2025.**
- **Om utbildningen inte har utförts till 30.4.2026 görs ett avdrag på 20% på miljöersättningens grunddel för år 2025.**



# Ansökan om åkerstöd

# Ansökan om åkerstöd

- Det finns max 8 flikar. Börja fylla i från vänster.
  - Skiftesuppgifter, Sökandens uppgifter, Stöd som söks, Eko och avtal, Sammandrag av skiftesuppgifter, Gårdens uppgifter, Vipurådgivare, Sammandrag och skickande

The screenshot shows the Vipu application interface. At the top, there is a header with the Vipu logo on the left, user information in the center (Gård: 123456789, Odlare Börje), and user actions on the right (Börje Odlare, Eegna uppgifter, Suomi | Svenska, Logga ut). Below the header is a navigation bar with the title "Ansök/anmäl - Ansökan om åkerstöd" and links to "Återgå till val av ansökan/anmälan" and "Återgå till första sidan". The main content area features a row of eight tabs: "Skiftesuppgifter" (active), "Sökandens uppgifter", "Stöd som söks", "Ekologisk produktion och avtal", "Sammandrag av skiftesuppgifter", "Gårdens uppgifter", "Vipurådgivare", and "Sammandrag och skickande". Above the tabs are links for "Ifyllningsanvisningar" and "Skriv ut sammandrag".

## Fliken för skiftesuppgifter

- Alla uppgifter hämtas inte med i förhandsifyllningen från föregående år
  - Övergångsperiod vid ekologisk produktion
  - Tilläggsuppgifter
  - I miljöavtalen ifylls i fortsättningen endast växter på gällande avtalsskiften på förhand
- Tidpunkt för anläggning
  - Växtkoderna Kummin, Gröngödslingsvall, Naturårdsvall, Mångfaldsväxter (äng, åkerfågel), Skyddszon, Vicker, Sötväppling, Lusern, Cikoria
  - Anmäls inte längre för fodervall och utsädesvall

## Skiftesuppgifter-fliken

Val beroende på situationen som anmäls på jordbruksskiftet

- Fånggröda
- Åtgärder i samband med miljöersättning och miljöavtal
- Mellangröda i växtföljden
- Hantering av avrinningsvatten

A 2,00 ha

Växt \*

Frilandsgurka

Utanpå växtligheten finns en växttunnel eller ett insektnät

Odlingsväxten används till annat än människoföda

Skede i ekologisk produktion \*

Är inte i ekologisk produktion

Åtgärder inom miljöersättningen

Fånggrödor

Alternativt växtskydd för trädgårdsväxter

Växtskyddsmetod \*

Insektnät

Hantering av avrinningsvatten

Behandlingsmetod \*

Reglerbar dränering

Ansökningsgrund för åtgärden \*

Torvmark

Växtföljdens mellangröda

- Välj -

Tilläggsuppgifter

0 / 1000

Permanent gräsmark

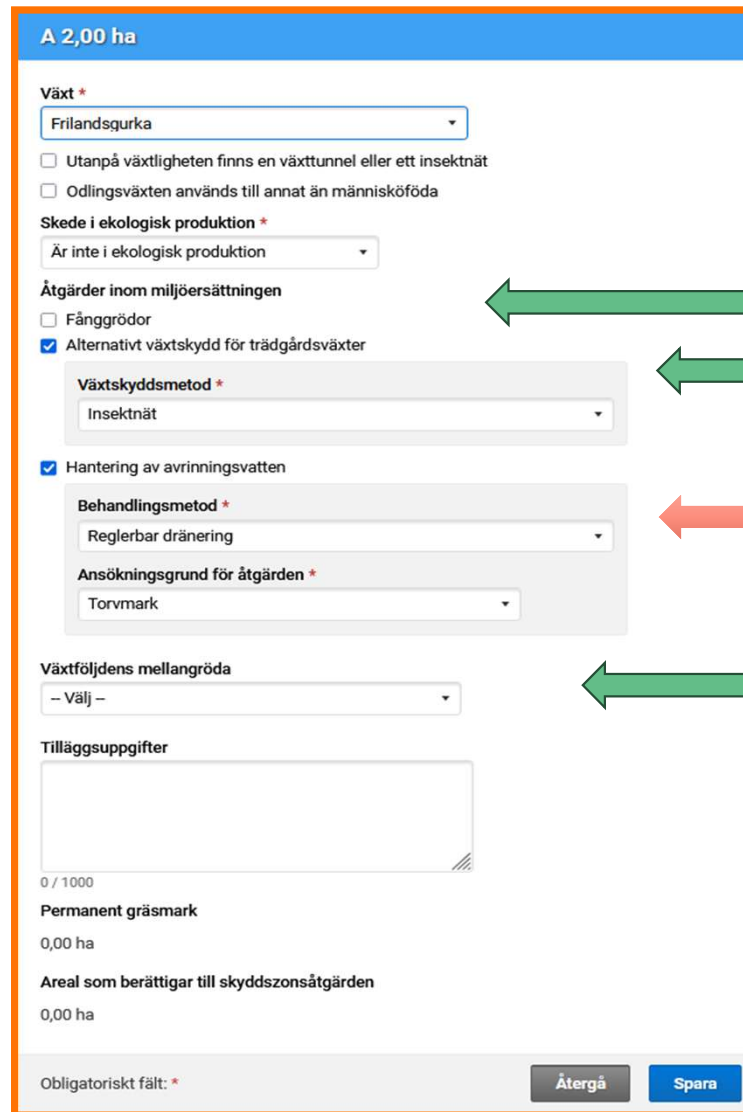
0,00 ha

Areal som berättigar till skyddszonståtgärden

0,00 ha

Obligatoriskt fält: \*

Återgå Spara



# Hantering av avrinningsvatten 1/2

- Åtgärden Hantering av avrinningsvatten inom miljöersättningen anmäls från och med 2026 för jordbruksskiften i samband med ansökan om åkerstöd
  - Anmäls inte längre för åtgärdsskiftet i höstanmälan
  - Ingen förhandsifyllning
- För jordbruksskiftet anmäls Behandlingsmetod (Reglerbar dränering, Underbevattning, Återanvändning av dräneringsvatten) och Ansökningsgrund för åtgärden (Areal som omfattades av åtgärden under perioden 2015–2022, Torvmark, sur sulfatjord)

A 2,00 ha

Växt \*

Frilandsgurka

Utanpå växtligheten finns en växttunnel eller ett insektnät

Odlingens växten används till annat än människoföda

Skede i ekologisk produktion \*

Är inte i ekologisk produktion

Åtgärder inom miljöersättningen

Fånggrödor

Alternativt växtskydd för trädgårdsväxter

Växtskyddsmetod \*

Insektnät

Hantering av avrinningsvatten

Behandlingsmetod \*

Reglerbar dränering

Ansökningsgrund för åtgärden \*

Torvmark

Växtföljdens mellangröda

– Välj –

Tilläggsuppgifter

0 / 1000

Permanent gräsmark

0,00 ha

Areal som berättigar till skyddszoonsåtgärden

0,00 ha

Obligatoriskt fält: \*

Återgå Spara

# Hantering av avrinningsvatten 2/2

- Val av åtgärd i skiftesspecifika åtgärder under fliken Stöd som söks

### Miljöersättning - Miljöförbindelse

**i** Jag ansöker om 5-årig förbindelse gällande miljöersättning och betalning det första året. Jag förbinder mig vid att följa förbindelsevillkoren gällande miljöersättningen under hela förbindelseperioden. ×

Gårdsvisa åtgärder  Skiftesvisa åtgärder

- Fånggrödor
- Markförbättrings- och saneringsgrödor
- Skyddszoner
- Alternativt växtskydd för trädgårdsväxter
- Vall på torvåkrar
- Fågelåkrar
- Främjande av cirkulär ekonomi
- Hantering av avrinningsvatten

[« Föregående](#) [Återta](#) [Spara](#)

# Blandade grödor, proteingrödor

- ***Blandade grödor, proteingrödor + spannmål***
  - Proteingrödan är någon annan än ärt, bondböna, sötlupin eller lins eller proteingrödans andel av utsädesblandningens vikt är **mindre än 50 %**.
  - Erhåller **INTE** nordligt stöd 45€/ha
- ***Blandning ärt/bondböna/sötlupin/lins/spannmål***
  - Proteingrödor är ärt, bondböna, sötlupin (med undantag för alaskalupin och blomsterlupin) eller lins.
  - **Över 50 % av utsädets vikt består av proteingrödor** som nämns här och resten är spannmål.
  - Erhåller nordligt stöd 45€/ha

## Växtkoden ”Tillfälligt icke odlas” fortfarande slopad

- T.ex. Följande **tillfälliga** saker får finnas på skiftet och räknas till den odlade grödan – Dvs. man får stöd:
  - Ensilagebalar, foderstuka, gödselstack → får dock inte lagras flera år på samma ställe
  - Växtlighet som inte gått i brodd p.g.a. väderförhållanden
  - Jordvallar efter att nack- eller tegdiken har grävts (1 år)
- Små osådda områden högst 5 ar
- Områden som ska tas bort från jordbruksanvändning genom gränskorrigerings är t.ex.
  - Oskötta områden
  - Virkeslagerplatser, lagringsplatser för byggnadsvirke
  - Gårdsområden, vägar

# Kartnivåer i VIPU-tjänsten

Återställ utgångskartnivåerna

Lägg till eget material på kartan

### Kartnivåer

- Basskiften från föregående år
- Jordbrukskiften från föregående år
- Markförbättr.- och saneringsgrödor
- Permanent gräsmark (år 2025)
- Flyghavre i
- Fastighetsgränser
- Fastighetsbeteckningar
- Samma 1-årig odlingsväxt 3 år i rad
- Slätterkrav
- Vipu-vattendrag i
- Grundvatten i
- Värdbiotop i
- Natura 2000
- Lutning
- Föregående års skiften med avr... i
- Livligt trafikerade vägar

Gömm kartnivåer

Skånören 1,96 ha

30 m

Innehåller geodatamaterial av övriga [utgivare](#)



# Stöd som söks-fliken

- Välj stöd som ansöks
- Mer detaljerade frågor:
  - Inkomststöd för unga jordbrukare
  - Stöd för miljösystem
  - Miljöersättning - Miljöförbindelsen

## Välj stöd som ansöks

### Alla stödområden (AB - C4)

- Grundläggande inkomststöd
- Omfördelningsinkomststöd
- Inkomststöd för unga jordbrukare
- Stöd för miljösystem
- Bidrag för stärkelsepotatis
- Bidrag för specialväxter
- Nationellt stöd för sockerbetor
- Kompensationsersättning
- Miljöersättning - Miljöförbindelse
- Miljöersättning - Avtal om skötsel av jordbruksnaturen och landskap
- Miljöersättning - Avtal om skötsel av våtmarker
- Ersättning för ekologisk produktion

### C-områdets stöd

- Stöd för unga odlare
- Allmänt hektarstöd
- Nordligt hektarstöd

# Stöd som söks fliken-Stöd för miljösystem

- Kom ihåg att kryssa för Växttäckte vintertid
- Kryssa även för övriga åtgärder som du söker om.
- Anmäl rätt växtkod på Skiftesuppgifter fliken

### Stöd för miljösystem

Växttäckte vintertid

**i** Anmäl på höstanmälan de arealer, för vilka du ansöker om stöd för växttäckte vintertid inom stödet för miljösystem. ×

Naturvårdsvallar  
Till åtgärden anmäld areal 13,99 ha  
[Visa jordbruksskiften](#)

Gröngödslingsvallar  
Till åtgärden anmäld areal 1,50 ha  
[Visa jordbruksskiften](#)

Mångfaldsväxter  
Till åtgärden anmäld areal 9,25 ha  
[Visa jordbruksskiften](#)

[Återta](#) [Spara](#)

## Stöd som söks fliken- Miljöersättningen

- Val av två obligatoriska åtgärder
- Välj två åtgärder och tryck på **Följande** knappen för att komma vidare till valet av skiftesvisa åtgärder.

Miljöersättning - Miljöförbindelse

Gärdsvisa åtgärder Skiftesvisa åtgärder

Välj två åtgärder

- Klimat-miljöutbildning
- Organiska näringsämnen
- Applikationer för uppföljning och identifiering av växtskadegörare och växtsjukdomar
- Metoder för precisionsodling
- Näringsväxter för pollinerare
- Markuppföljning
- Fleråriga mångfaldsremsor

Återta Följande

# Stöd som söks fliken- Miljöersättningen

- Välj skiftesvisa åtgärder (frivilligt)
- Har gården valt tidigare år Skyddszoner, Vall på torvåkrar och Hantering av avrinningsvatten så måste den åtgärden väljas i år också.
- Skiften som man ansöker om stöd för Främjande av cirkulär ekonomi anmäls i samband Höstanmälan.
- Fånggrödor och Alternativt växtskydd för trädgårdsväxter kräver att man kryssar för åtgärden på jordbruksskiftesnivå
- Fågelåkrar-ta bilder på skadorna och skadegörarna med VIPU-mobilen

Miljöersättning - Miljöförbindelse

Gårdsvisa åtgärder  Skiftesvisa åtgärder

- Fånggrödor
- Markförbättrings- och saneringsgrödor
- Skyddszoner
- Alternativt växtskydd för trädgårdsväxter
- Vall på torvåkrar
- Fågelåkrar
- Främjande av cirkulär ekonomi
- Hantering av avrinningsvatten

« Föregående

# Kom ihåg!

- Sista ansöknings dagen **9.6.2026**, **inte** force majeure om t.ex.:
  - Ifall suomi.fi inte fungerar under sista ansökningskvällen
  - Ifall identifieringen hos någon bank inte fungerar under sista ansökningskvällen, vi rekommenderar att de stödsökande tar i bruk flera än ett identifieringssätt t.ex. mobilcertifikat eller flera bankidentifieringar, flera personer som har åtkomsträttigheter
  - Ifall Internet inte fungerar på något lokalt område under sista ansökningskvällen
- Inte force majeure om det regnat mycket strax före, sista såningsdagen eller sista slätterdagen.
- Ändringstiden är 10.6-1.10.2026
  - Går inte att lägga till basskiften eller ansöka om miljöförbindelse
  - Gör korrigeringsarna genast när du märker något att korrigera.
  - Övervakningen avbryter möjligheten att göra ändringar i ansökan eller återta stöd!
- Avrinningsvatten skiftena med nu i åkeransökan
- Besittning av skiften 9.6-1.10.2026
- Sista såningsdagen 30.6
- Sista slätterdagen 15.9